

13790510059

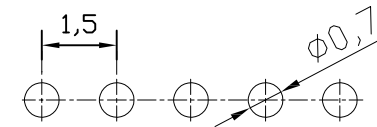
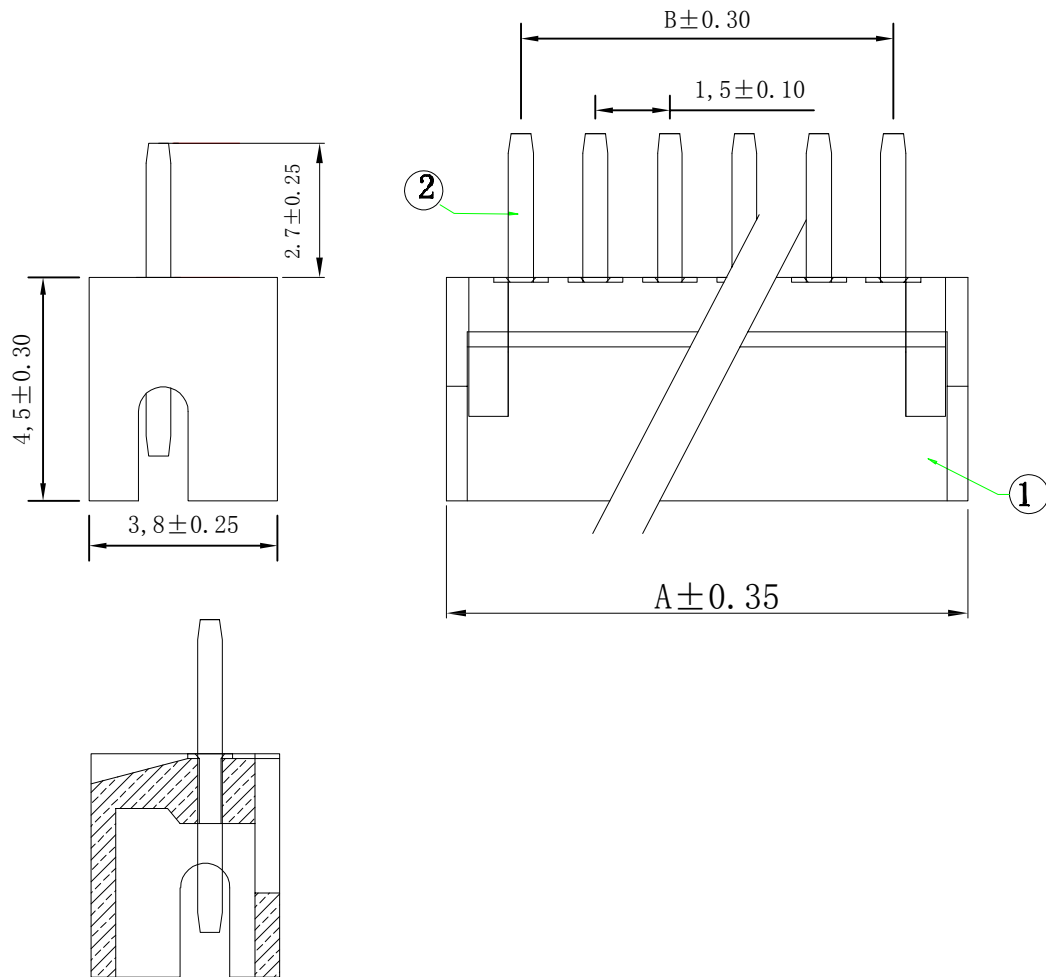
5

4

3

2

1



...
12	19.5	16.5
11	18.0	15.0
10	16.5	13.5
9	15.0	12.0
8	13.5	10.5
7	12.0	9.00
6	10.5	7.50
5	9.00	6.00
4	7.50	4.50
3	6.00	3.00
2	4.50	1.50
PIN	A	B
	Dimension(mm)	

EST1501 W V - 1*NP X - X - 6S - NK-HF

↑ 羿通代码+间距

PIN数 X 本色 X 普通
1单排 B 黑色 B 带扣
2双排 R 红色 U 超薄
L 蓝色 PH 组合排针
Y 黄色 FH 组合排母
G 绿色

V 示意180°直针, VS 立式
R 示意90°弯针, RS 卧式

W 示意针座
W 后无0默认材质为V0
W 后带2示意V2

6S 中的X示意尼龙料,
1为PPS,2为PBT,3为LCP,4为ABS,5为PA6T,
6为PA66

G 示意PIN针镀金,S为PIN针镀锡

NK 为NO MARK
MK 为有MARK

HF 无卤
NF 普通含卤

SPECIFICATIONS

- Current Rating: 2A AC, DC
- Voltage Rating: 125V AC, DC
- Temperature Range: $-25^{\circ}\text{C} \sim +85^{\circ}\text{C}$
- Contact Resistance: $20\text{m}\Omega$ Max
- Insulation Resistance: $1000\text{M}\Omega$ Min
- Withstanding Voltage: 500V AC/minute
- Material: Wafer Nylon,
PIN Brass Tin-Plated



东莞市羿通实业有限公司
DONGGUAN EASTOM ELECTRONIC Co., Ltd.

料号PART NO: EST1501WV-1*NPX-X-6S

品名 TITLE: ZH1.5-WAFER直针

材料:

单位:

MM

包装规格:

比例:

1:1

制图:

审核:

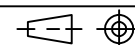
核准:

日期:

2023. 4. 20

日期版次
REVISION日期
DATE变更内容
DESCRIPTION核 准
APPROVALBY

一般公差
GENERAL TOLERANCE
X.X ± 0.25
X.XX ± 0.20
ANGLE $\pm 1^{\circ}$



ZT