

13790510059

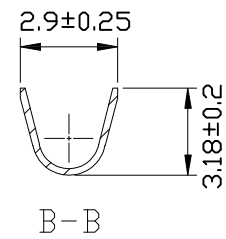
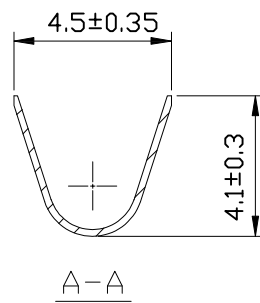
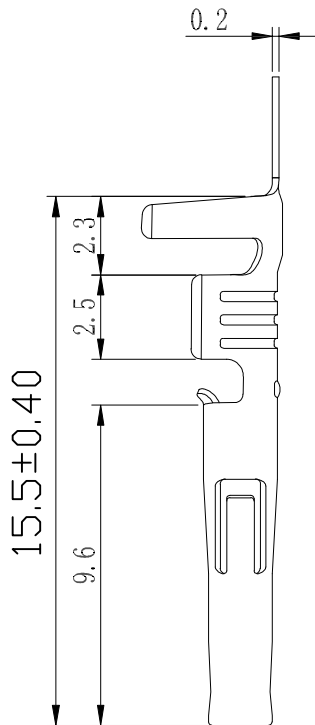
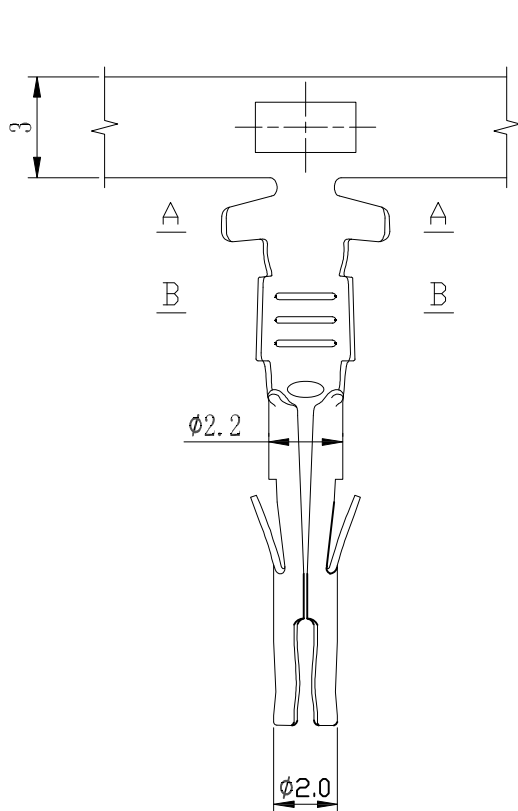
5

4

3

2

1



EST4501 T P X - 2 X- X

羿通代码+间距

T 示意端子

X 普通脚
H 高脚
E 增高型脚P 磷铜
B 黄铜
E 合金铜0 素材
2 镀锡先冲后镀
3 镀锡先镀后冲
4 镀全镍(镀后冲)
4.2 镀全镍先冲后镀
5G、15G 示意镀金5U*或15U*, 1G 示意镀金1U*X 公端
G 母端
C 示意90°
S 示意180°X 普通
L 长
S 短
U 超薄

Poles :2to 4;
Cerrebt rating:10AC DC;
Votateg rating:300V AC DC;
Termperature range:-25℃To+85℃
Contact resistance:≦20MΩ
Insulation resistance:≧1000MΩ
Withstand voltage:1500V AC/Minute
Applicable wire:AWG#26 to AWG#18

范围	>0~3	>3~18	>18~50	>50~120
公差	±0.12	±0.15	±0.3	±0.5

日期版次 REVISION	日期 DATE	变更内容 DESCRIPTION	核 准 APPROVALBY



料号PART NO: EST4501TPX-2X-G

品名 TITLE:EL4.5-T母

材料:C5191

单位: MM

包装规格:4000PCS/盘 比例: 1:1

制图:

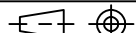
审核:

核准:

日期: 2022.9.6

东莞市羿通实业有限公司
DONGGUAN EASTOM ELECTRONIC Co., Ltd.

一般公差
GENERAL TOLERANCE
X.X ±0.30
X.XX ±0.20
ANGLE ±1°



YL